



PRŮVODNÍ POPIS PRODUKTU

Koupelnový nábytek v moderním a nadčasovém retro stylu
s využitím trendových materiálů

Bc. Tereza Spurná

11/2013

Autorský popis

Hlavním aspektem návrhu byla inspirace českým designem nábytku v 50. a 60. letech 20. století. Skříňky jsou řešeny s typickými zaoblenými tvary, důraz je kladen na detaily, barevnou kombinaci a celkovou kvalitu provedení. Jednoduchost a elegancie tvaru umožňuje v interiéru umístit jednotlivé kusy sestavy dohromady i soliterně.

Skříňky jsou žluté barvy, které české retro velmi dobře vystihují. Povrch je proveden v lesku.

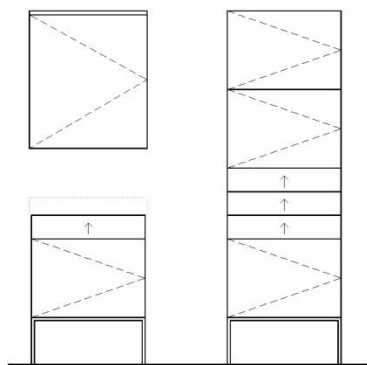


Pro zachování vizuální čistoty jsou úchyty řešeny jako bezmadlové. Hrany jsou seříznuty na pokos a umožňují tak skrytý a intuitivní způsob otevírání. Práce s detaily je podtržena jejich barevným odlišením.

Subtilní nerezový rám s nožkami, přesně kopírující půdorys skříní, s lehkostí zakončuje spodní část sestavy.

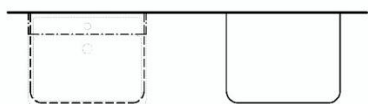


Technický popis



POHLED

PŮDORYS



1. Specifikace

- Umyvadlová a vysoká skříň – boky, dno, horní deska, dvířka, police a čela zásuvek laminovaná MDF deska, lesk, tloušťka 18 mm, žlutá RAL 1005. Hrany barevně odlišeny, šedá RAL 7037. Boky a dno zásuvek truhlářská překližka, tloušťka 10 mm, nátěr RAL 7037. Spodní nosný rám s nohama kartáčovaná nerez, profil 15/15.
- Zrcadlová skříňka – boky, dno, horní deska a police laminovaná MDF deska, matná, tloušťka 10 mm, bílá RAL 9010. Dvířka zrcadlová deska. Světlo instalováno na dvířkách, horizontální LED pásek v hliníkovém profilu s bílým vypuklým stínidlem pro rozptýlené světlo

2. Kování

- Zásuvky - skryté výsuvy Quadro V6/400, silent system, plnovýsuv. Hladký chod zajištěn kuličkovými ložisky v přesných profilech. Kování je doplněno tlumením pro tiché zavírání. Skříňkové závěsy - Sensys vložené 110° s integrovaným tlumením. Zajišťují měkké, tiché a komfortní zavírání dvířek.



Detail úchytu zásuvek vysoké skříně ^ ^



Detail zrcadlové skříňky, barevné odlišení seříznuté úchopové hrany



^ Seříznutí hran na pokos vytváří intuitivní a vizuálně čisté řešení